

EBA CANLI DERS UYGULMASINDAKİ HATALAR ve ÇÖZÜMLERİ

Bu belgenin oluşturulma amacı Eba Canlı Ders uygulamasında sık görülen hataların çözümlerine daha kolay ulaşabilmektir. Belgede yer alan sorunların çözüm önerileri için Türkiye çapındaki tüm İl ve İlçelerin Fatih Projesi Koordinatörlüklerine ve Yeğitek personeli olan meslektaşlarımıza teşekkür ederiz.

Yönerge: İlgili soruna gitmek için sorun başlığına tıklayınız. Geri dönmek için ANA DİZİN'e tıklayınız.

ANA DİZİN

[Meeting Registration Pending Approval – Toplantı Kaydı Onay Bekliyor Hatası Çözümü](#)

[Kalan Süre Saniye Geri Sayma Hatası Çözümü](#)

[Error Type: LastErrorType Auth Hatası Çözümü](#)

[Finish Registration to Join the Meeting Hatası Çözümü](#)

[Msvcp140.dll ve Vcruntime140.dll Hatası Çözümü](#)

[Sdk init Failed-14 Hatası Çözümü](#)

[Sistem Hatası alan kullanıcılar](#)

[Öğrenci ekranında zaman çizelgesi var, dersin açıldığı saatle öğrenci saati farklı, Öğrencinin dersi yok görünüyor](#)

[Öğrenci ekranında toplantı kaydı istenmekte, kayıt formu görünmekte, register işlemi istenmekte](#)

[Canlı ders oluşturulamadı daha sonra tekrar deneyiniz](#)

[Eba'nın farklı okul bilgisiyle açılması. \(Öğretmenler için\)](#)

[Canlı Ders Menüsü Yok. \(İdareciler için\)](#)

[Eba Android uygulaması yüklenmiyor. Cihazınız bu sürümle uyumlu değil](#)

[Enter Meeting Password, Şifre Ekranı \(Öğretmenler için\)](#)

[Ders Başlatılamadı](#)

Meeting Registration Pending Approval – Toplantı Kaydı Onay Bekliyor Hatası Çözümü

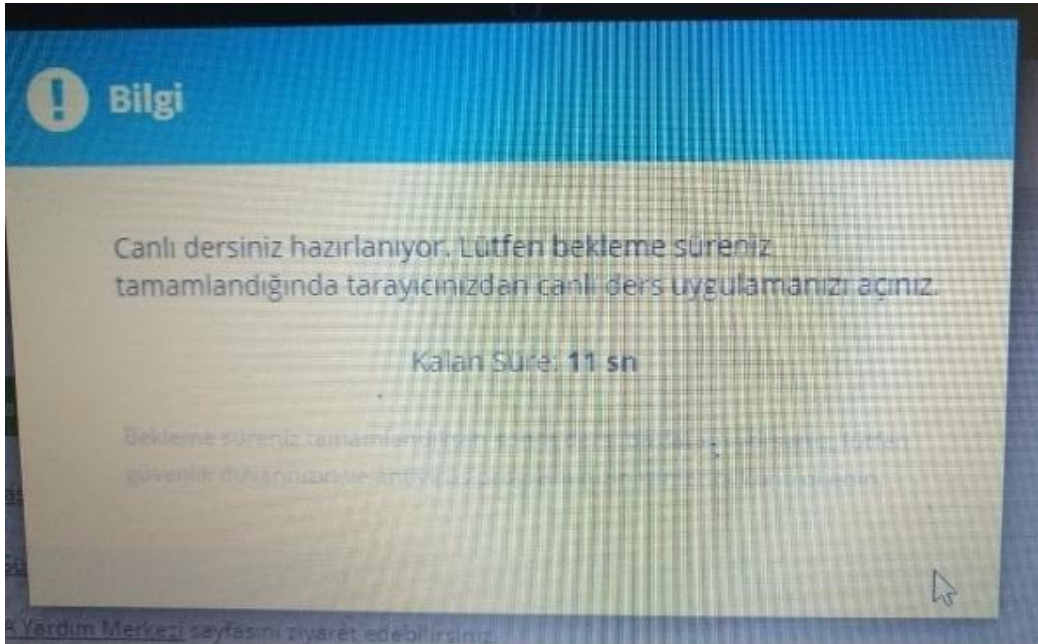


SEBEP: Bu hata canlı derse bağlanmak isteyen öğretmenin bilgilerinin canlı ders sistemine gitmemesinden kaynaklanıyor.

ÇÖZÜM: Bu sorunun çözümü için öğretmenin tarayıcıyı kapatıp tekrar açıp EBA'ya giriş yapması gerekiyor. Tekrar Canlı Derse bağlanmaya çalışınca sorun düzelecektir.

ANA DİZİN

Kalan Süre Saniye Geri Sayma Hatası Çözümü



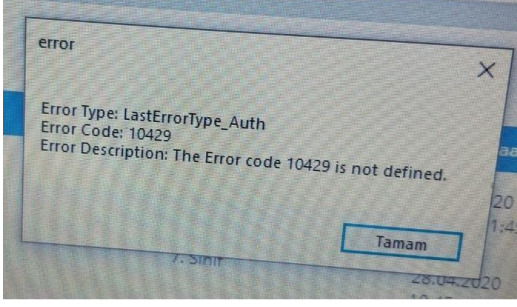
SEBEP: EBA Canlı Ders'e bağlanırken Kalan Süre Saniye geri sayma hatasının sebebi büyük ihtimalle bilgisayarınızda var olan virüs programı veya güvenlik duvarı.

ÇÖZÜM: EBA Canlı Dersten ve EBA'dan çıkıp virüs

programının korumasını devre dışı bırakıp güvenlik duvarını kapatırsanız büyük ihtimalle bu hatayı tekrar almayacaksınız.

ANA DİZİN

Error Type: LastErrorType_Auth Hatası Çözümü



SEBEP1: EBA Canlı Derse üst üste bağlanmaya çalışınca arka planda birkaç tane EBA Canlı Ders uygulaması açılınca bu hata veriyor.

SEBEP2 : Kurulum esnasında sorun yaşamış olabilirsiniz.

SEBEP3: Tarayıcıda programın çalışmasını engelleyen eklentiler olabilir.

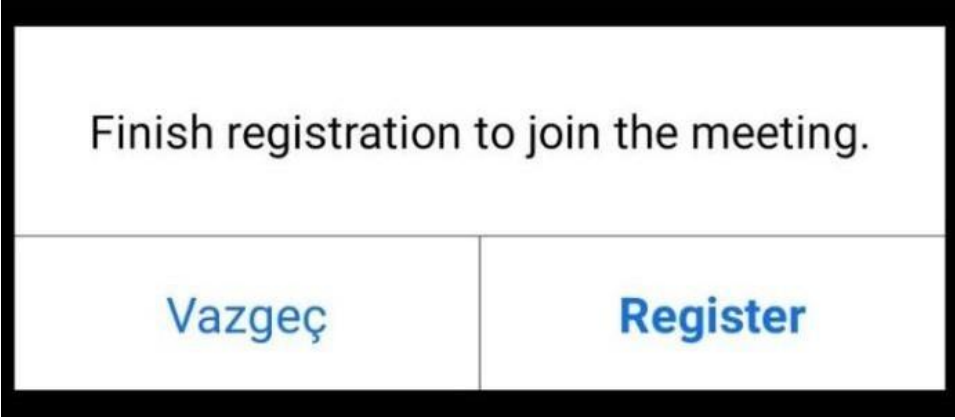
ÇÖZÜM1: Ctrl+Alt+Delete tuş kombinasyonu ile çalışan programlardan tüm EBA Canlı Ders uygulamaları kapatılıp EBA'ya tekrar giriş yapıp canlı derse tekrar bağlanınca sorun düzelmiş olur. Ya da bunun yerine bilgisayarı kapatıp açıp tekrar canlı derse bağlanabilirsiniz.

ÇÖZÜM2: Anti virüs programını ve güvenlik duvarını devre dışı bırakıp EBA Canlı Ders uygulamasını yeniden kurmak gerekiyor.

ÇÖZÜM3: Tarayıcınızda İnternet Download Menager veya Ad Blocker gibi eklentiler varsa bunlar da EBA Canlı Ders uygulamasını engelleyebiliyor. Bunları devre dışı bırakıp yeniden bağlanmayı deneyebilirsiniz.

[ANA DİZİN](#)

Finish Registration to Join the Meeting Hatası Çözümü



SEBEP: Bu hata canlı derse bağlanmak isteyen öğrencinin bilgilerinin canlı ders sistemine gitmemesinden kaynaklanıyor.

ÇÖZÜM: Bu sorunun çözümü için öğrencinin tarayıcıyı kapatıp tekrar açıp EBA'ya giriş yapması gerekiyor. Tekrar EBA'ya girip canlı derse bağlanınca sorun düzelecektir.

[ANA DİZİN](#)

Msvcp140.dll ve Vcruntime140.dll Hatası Çözümü

Öncelikle bu hatayı düzeltmeden önce Windows güncellemelerinizin tam ve son güncellemeler yüklü olduğundan emin olun. Yüklü değilse yükleyin.

<https://www.youtube.com/watch?v=mLXr64hNA24>

Özellikle EBA Canlı Ders, Zoom Programında ve Birçok Oyunda Karşılaşılan MSVCP140.DLL VE VCRUNTIME140.DLL Hatası ve Çözümü için Aşağıdaki Linklerden Bu Dosyaları İndirebilirsiniz.

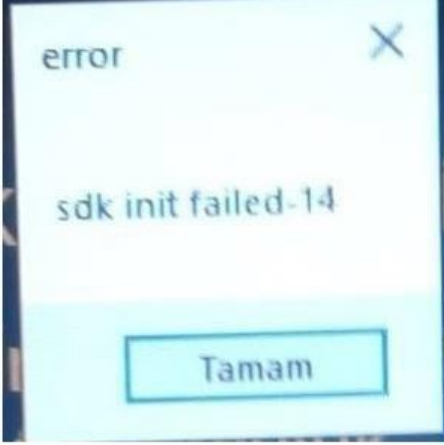
MSVCP140.DLL Sorunu İçin: <https://www.microsoft.com/tr-TR/download/details.aspx?id=48145>

VCRUNTIME140.DLL Sorunu İçin: <https://www.sts-tutorial.com/download/vcruntime140>

ÇÖZÜM 2: Bu sorun EBA Canlı Dersin kurulumunda sorun yaşanmasından kaynaklanıyor. Çözüm için EBA Canlı Ders uygulamasını kaldırıp c:Program Files klasöründeki EBA Canlı Ders klasörünü sildikten sonra Anti- Virüs koruması ve Güvenlik duvarı kapalı bir şekilde EBA Canlı Ders uygulamasını yeniden kurmak gerekiyor.

[ANA DİZİN](#)

Sdk init Failed-14 Hatası Çözümü



EBA Canlı Ders özelliği başladığından beri öğretmenler ve öğrenciler derslerine EBA üzerinden devam edebiliyorlar. Bu canlı derslere bağlanırken en fazla karşılaşılan sorunlardan birisi “**Sdk init Failed-14**” hatası.

SEBEPLER

Bu hatanın genelde 2 sebebi olabiliyor. Bu iki durumu ortadan kaldırdığınız zaman artık bu hatayı almadan rahatlıkla EBA Canlı Derse bağlanabilirsiniz.

Sebep 1: EBA Canlı Derse bağlanırken üst üste Derse Katıl'a tıklayıp EBA Canlı Ders uygulamasının birkaç defa açılması.

Sebep 2: EBA Canlı Ders Uygulamasını bilgisayarınıza kurarken bilgisayarınızda çalışır vaziyette Anti-Virüs programı olması. Bazı anti-virüs programları kurulumda EBA Canlı Ders programı dosyalarının eksik yüklenmesine sebep oluyor. .dll ile başlayan hataların alınma sebeplerinden birisi de bu.

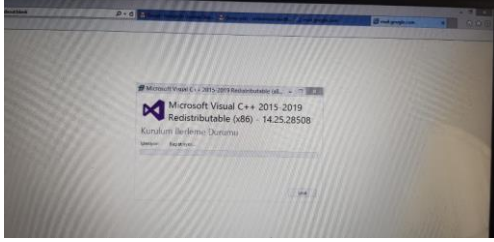
ÇÖZÜMLER

Çözüm 1: Öncelikle Ctrl+Alt+Delete tuş kombinasyonu ile görev yöneticisi açılır. Buradan aktif vaziyette çalışan EBA Canlı Ders uygulamaları varsa bunlar sonlandırılır. Bu işlemin bir başka yolu da bilgisayarı kapatıp açmaktır.

Çözüm 2: Birinci çözüm işe yaramamışsa ve hala aynı hatayı almaya devam ediyorsanız kurulum aşamasında sorun yaşamışsınız demektir. Bunun çözümü için öncelikle denetim masasından programlar bölümünde kurulu olan EBA Canlı Ders uygulamasını kaldırınız. Daha sonra **C:Program Files (X86)** veya **C:Program Files** klasörü içinde yer alan EBA Canlı Ders klasörünü siliniz. Bu işlemleri yaptıktan sonra Anti-Virüs programınızın korumasını devre dışı bırakın. Varsa yine bilgisayarınızda güvenlik duvarı onu da devre dışı bırakın. Bu işlemleri yaptıktan sonra EBA Canlı Ders uygulamasını EBA'dan Uygulama İndir butonunu kullanarak indirip yeniden kurun. (Varsa daha önce indirdiğiniz dosyadan da kurabilirsiniz.)

Sistem Hatası alan kullanıcılar

Windows için gerekli olan güncellemeleri yapmaları ve daha sonra https://aka.ms/vs/16/release/vc_redist.x86.exe dosyasını bilgisayarlarına kurmaları gerekmektedir.



İşlem tamamlandığında Microsoft Visual c++ paketleri yüklenmiş olacaktır . Hata devam ediyorsa ;

<http://download.microsoft.com/download/0/6/5/0658B1A7-6D2E-474F-BC2C-D69E5B9E9A68/MicrosoftEasyFix51044.msi> bu linkteki fix uygulamasını çalıştırın eksik dosyaları tamamlamaya çalışacaktır

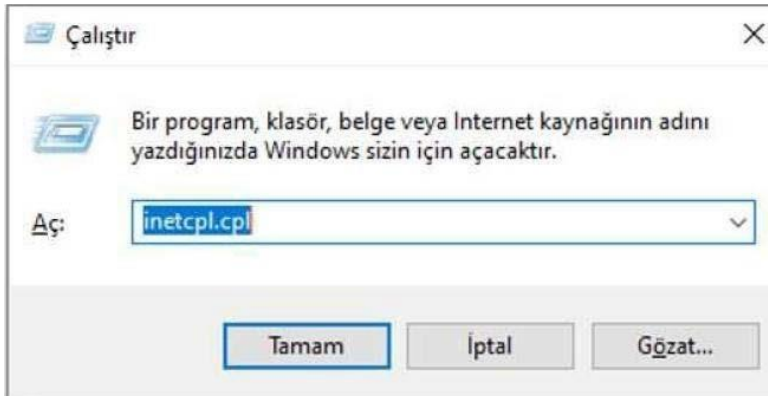
Hata devam ederse:

Antivirüs programı kullanıyorsanız, izinlerini kontrol etmelisiniz. Bazı antivirüs programları

“EBA Canlı Ders”in internet erişimini kısıtlıyor olabilir.

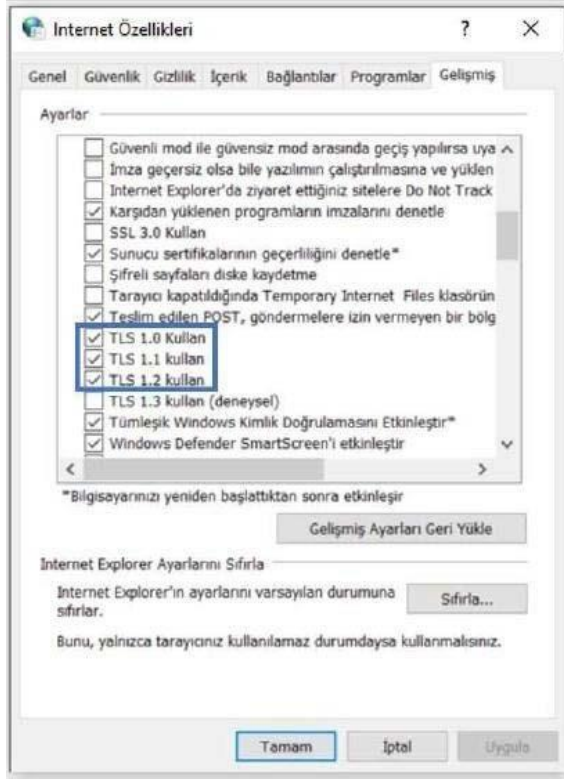
- Windows güvenlik duvarını kapatmalısınız. Güvenlik duvarı, “EBA Canlı Ders”in internet erişimini kısıtlıyor olabilir. Güvenlik duvarını kapattığınız hâlde sorun yaşamaya devam ediyorsanız, aşağıdaki adımları uygulamalısınız.

1. “Windows + R” kısayol kombinasyonuyla açabileceğiniz “Çalıştır” ekranına,



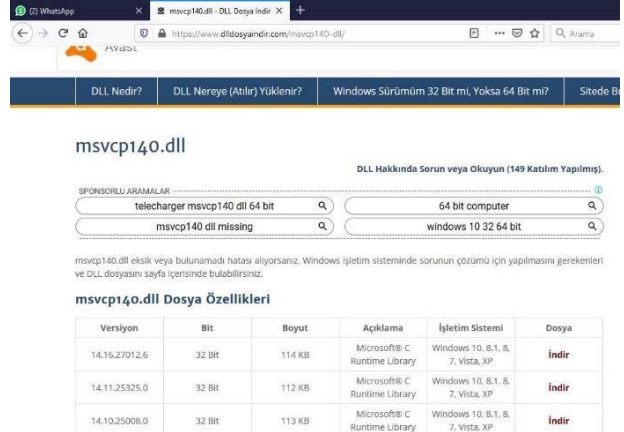
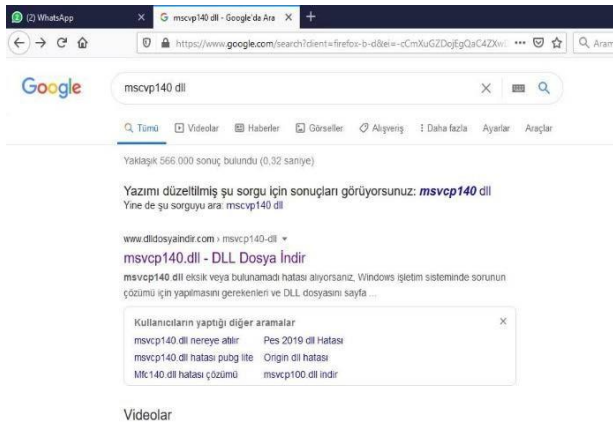
“inetcp1.cpl” yazınız ve “Tamam” düğmesine tıklayınız.

2. Açılan penceredeki “Gelişmiş” sekmesine tıklayınız ve listedeki “TLS 1.0 Kullan”, “TLS 1.1 Kullan” ve “TLS 1.2 Kullan” kutucuklarını işaretleyiniz.



3. Tamam düğmesine tıklayıp tekrar deneyiniz.

AYRICA: eksik dosyanın adını Google’da aratıp dosyayı ilgili yerlere kopyalamakta çözüm sunabilmektedir.



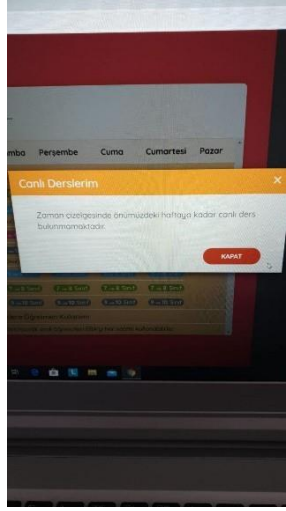
**Dikkat bu çözüm için çıkan sayfadaki uyarıları dikkatle okuyup uygulayın
dll uzantılı dosyalar Windows dosyalarıdır. Bütün dll dosyalarını bu
şekilde yükleyebilseniz de yönergeleri dikkatle yerine getirmek gerekir.**

**Bu çözümlerle beraber Eba uygulamasını kaldırıp virüs ve güvenlik
duvarını kapatıp yükleme yapmak bilgisayarı kapatıp açmak işe yarar
sonuçlar verir.**

ANA DİZİN

Öğrenci ekranında zaman çizelgesi var, dersin açıldığı saatle öğrenci saati farklı, Öğrencinin dersi yok görünüyor

Hata Görseli:



Ders Adı	Tarih	Baş-Bitiş Saati
Matematik	27-Nisan-2020	16:15 - 17:15
Türkçe	28-Nisan-2020	13:15 - 14:15
İngilizce	29-Nisan-2020	15:15 - 16:15
Din Kültürü ve Ahlak Bilgisi	29-Nisan-2020	16:15 - 17:15
Bilşim Teknolojileri ve Yazılım	30-Nisan-2020	15:15 - 16:15
Fen Bilimleri	30-Nisan-2020	16:15 - 17:15
Sosyal Bilgiler	02-Mayıs-2020	13:15 - 14:15

Ders Adı	Tarih	Baş-Bitiş Saati
Matematik	27-Nisan-2020	13:15 - 14:15
Türkçe	28-Nisan-2020	13:15 - 14:15
Din Kültürü ve Ahlak Bilgisi	29-Nisan-2020	13:15 - 14:15
İngilizce	29-Nisan-2020	15:15 - 16:15
Bilşim Teknolojileri ve Yazılım	30-Nisan-2020	12:15 - 13:15
Fen Bilimleri	30-Nisan-2020	16:15 - 17:15
Sosyal Bilgiler	02-Mayıs-2020	16:15 - 17:15

Ders Adı	Tarih	Baş-Bitiş Saati
Matematik	27-Nisan-2020	16:15 - 17:15
Türkçe	28-Nisan-2020	13:15 - 14:15
Din Kültürü ve Ahlak Bilgisi	29-Nisan-2020	13:15 - 14:15
İngilizce	29-Nisan-2020	15:15 - 16:15
Bilşim Teknolojileri ve Yazılım	30-Nisan-2020	12:15 - 13:15
Fen Bilimleri	30-Nisan-2020	16:15 - 17:15
Sosyal Bilgiler	02-Mayıs-2020	13:15 - 14:15

Sebepler: Tanımlanan ders saatleri indeksinin öğrencilere aktarılamamış olması

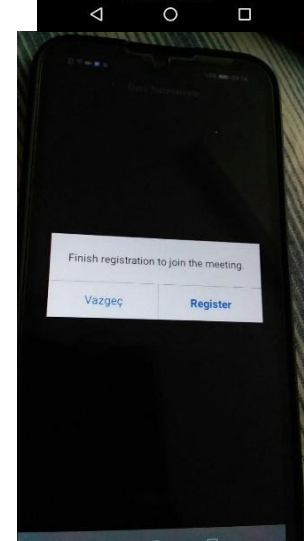
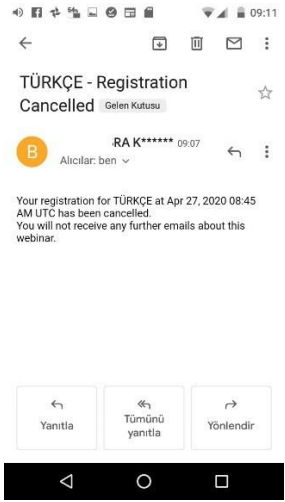
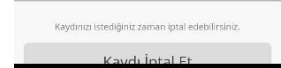
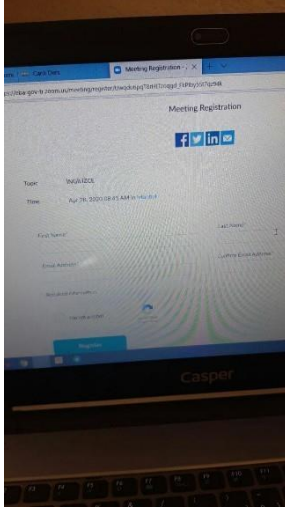
Çözümler:

bu sorunun 28/04/2020 tarihi itibari ile çözüldüğü duyurulmuştur. Okul idaresi canlı dersi dersin gerçekleşmesinden 4-5 saat önce oluşturdu ise bu hatanın olmaması beklenmektedir. Hata ile karşılaşıldığı halde gruptan bu hata ile karşılaşıldığı haberini veriniz.

ANA DİZİN

Öğrenci ekranında toplantı kaydı istenmekte, kayıt formu görünmekte, register işlemi istenmekte

Hata Görseli:



Sebepler: Zoom kaydı

otomatik olarak atlanmıyor.

Çözümler:

Bu hatanın 28/04/2020 tarihi itibarıyla giderildiği duyuruldu. Normal şartlarda bu ekranın çıkmaması gerekir. Öğrencilerimiz kayıt sayfasını doldurmasınlar. Register yapmasınlar. Hata ile karşılaşılması halinde gruptan bu hata ile karşılaşıldı haberini veriniz.

İl:

İlçe:

Okul adı:

Kurum kodu:

Öğrenci adı:

Uyruğu:

Vatandaşlık No:

Sorun: Detaylı olarak yazın.

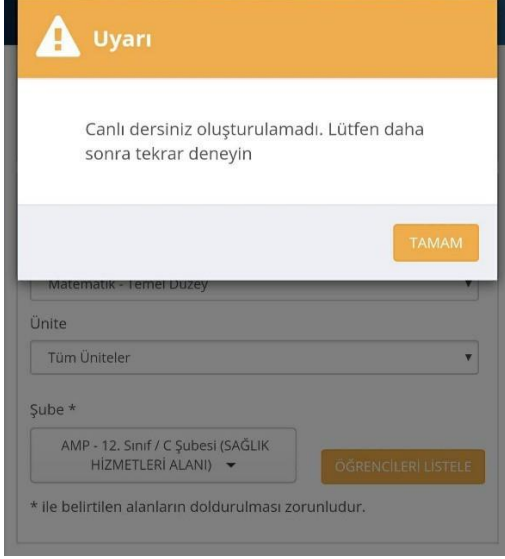
Hata ekran görüntüsü:

Hata açıklamaları:

Özel Mesajla Gönderiniz

[ANA DİZİN](#)

Canlı ders oluşturulamadı daha sonra tekrar deneyiniz



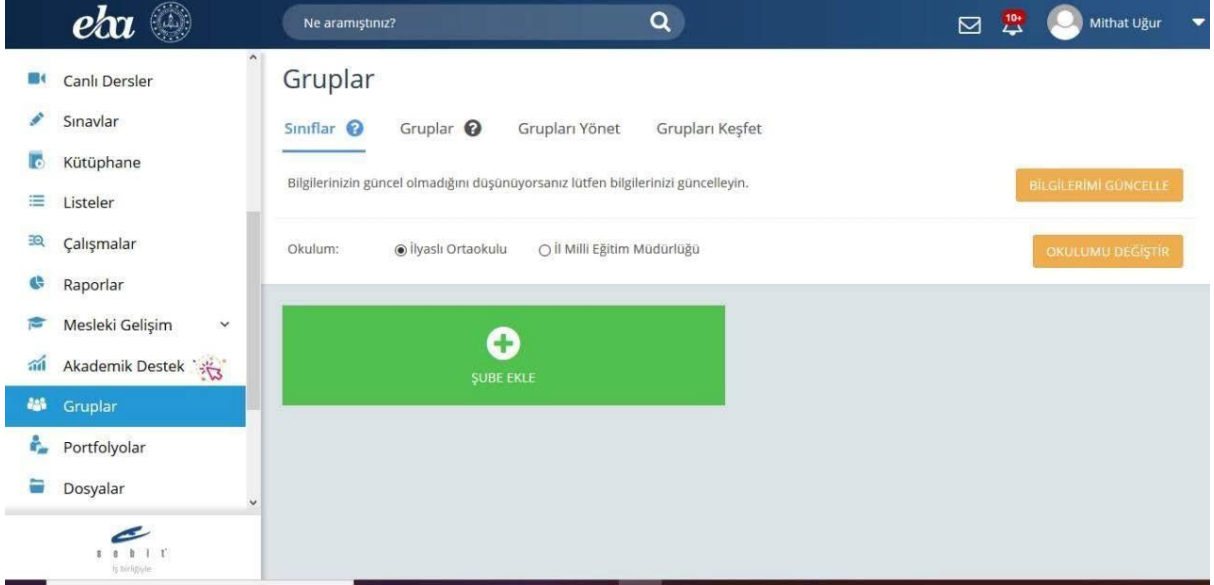
Sebe: İdareciler canlı ders oluştururken sunucudan geç cevap alırlar.

Çözüm: Bu hatanın çözümü için iyileştirmeler devam etmektedir. Sakin zamanlarda girmeye çalışmak. Farklı tarayıcılar kullanmak işe yarayabilmektedir.

ANA DİZİN

Eba'nın farklı okul bilgisiyle açılması. (Öğretmenler için)

SebeP: E-okul, MEBBİS kayıtlarında hata veya bu bilgilerin güncellenememesi.



Çözüm:

Sol taraftaki Gruplar sekmesine tıklayınız Okulum kısmından okul seçerek okulumu deęiştir düğmesine tıklayabilirsiniz.

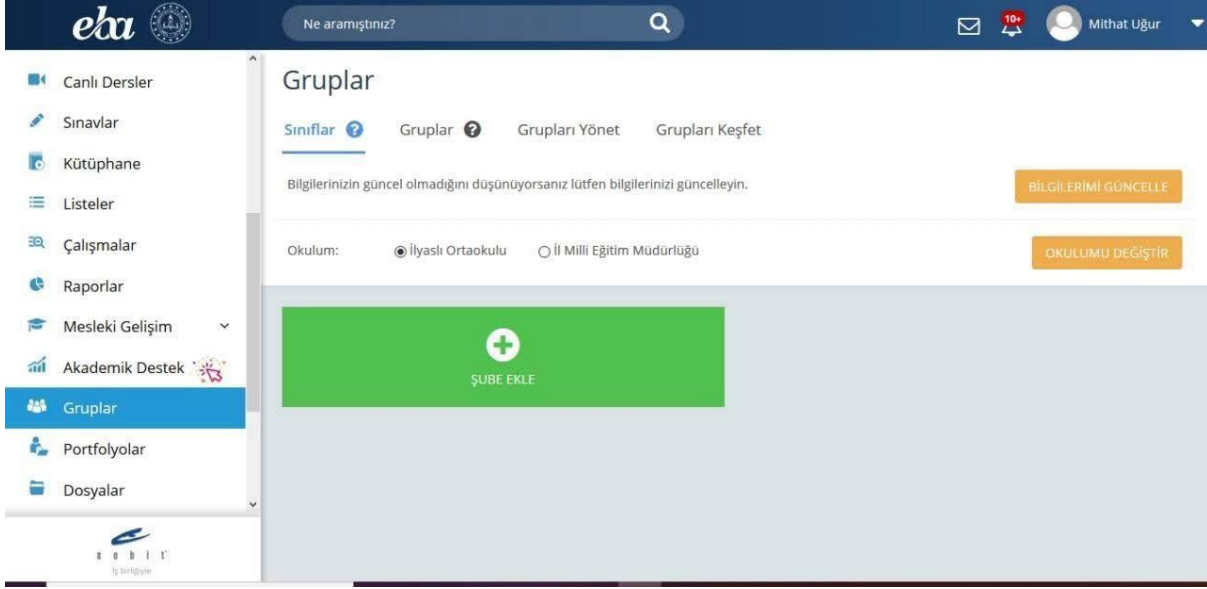
Hata devam ederse veya okul adı gelmezse aynı sayfada bilgilerimi güncelle düğmesini kullanınız. Hata devam ederse MEBBİS görevlendirme kayıtlarını kontrol ettiriniz. Ayrıca e okul da Kullanıcı adı olarak T.C. kimlik numaranızın olduęu bir adet hesabın olduğundan emin olunuz. Kayıtlar düzenlendikten sonra bilgileri tekrar güncelleyiniz.

ANA DİZİN

Canlı Ders Menüsü Yok. (İdareciler için)

Sebeup: E-okul, MEBBİS kayıtlarında hata veya bu bilgilerin güncellenememesi.

Çözüm:



Gruplar sekmesine tıklayınız, bilgilerimi güncelle düğmesini kullanınız.

Hata devam ederse MEBBİS görevlendirme kayıtlarını kontrol ettiriniz. İdareci kaydının bulunduğundan emin olunuz. Ayrıca e okul da Kullanıcı adı olarak T.C. kimlik numaranızın olduğu bir adet yönetici yetkili hesabın olduğundan emin olunuz. Kayıtlar düzenlendikten sonra bilgileri tekrar güncelleyiniz.

ANA DİZİN

Eba Android uygulaması yüklenmiyor. Cihazınız bu sürümle uyumlu değil



Sebebi: Android sürümünüz yeterli değil.
Çözüm: Eğer varsa telefon veya tablete güncel rom yükleyiniz

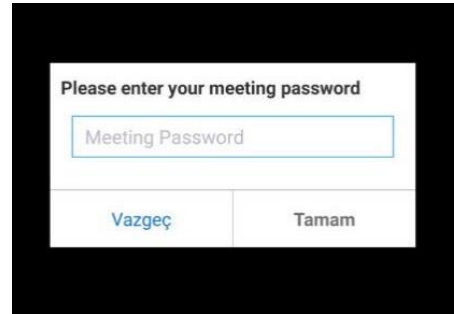
ANA DİZİN

Enter Meeting Password, Şifre Ekranı (Öğretmenler için)

Hata Görself:

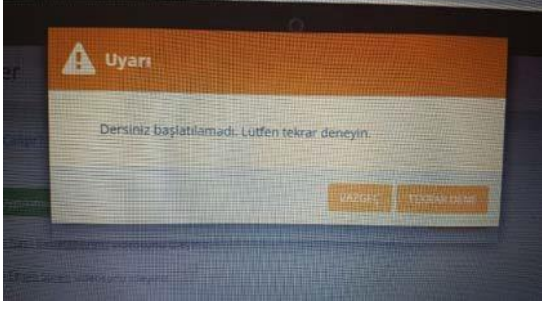


Çözüm: Bu hata ile ilgili çalışmalar devam etmektedir. Yazılımı kapatıp tekrar açmak, yeniden yüklemek gibi doğrulanmamış çözümler bulunmaktadır.



ANA DİZİN

Ders Bařlatılmadı



Çözüm: Anlık hata olarak bildirilmiştir. Birkaç kez denemek, çıkış yaparak tarayıcı deęiřtirmek, bu ekranda biraz beklemek tavsiye edilmektedir.

[ANA DİZİN](#)